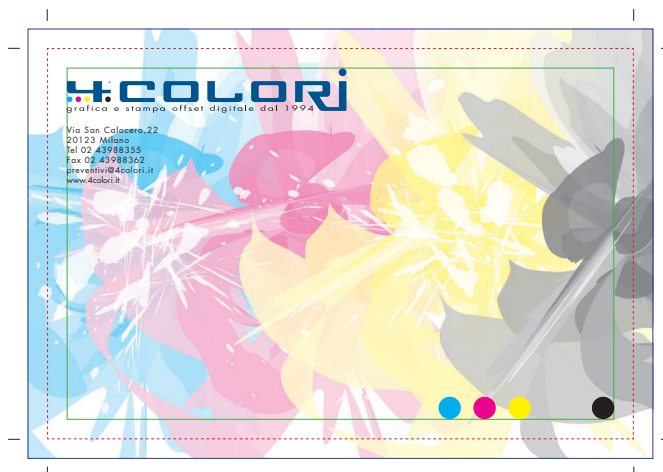


## PER UNA CORRETTA STAMPA DEI VOSTRI FILE VI SUGGERIAMO DI SEGUIRE QUESTE INDICAZIONI

Il documento migliore per la stampa è il PDF.

Le immagini nei documenti, per una corretta anteprima dei risultati di stampa e per garantire una resa ottimale, dovrebbero essere convertite in CMYK, prive di profilo colore e con una risoluzione che può variare tra i 256 e i 300 dpi. Nel caso venissero utilizzate immagini RGB o colori di tipo RGB o PANTONE, il risultato della stampa potrebbe essere diverso da quello visualizzato a monitor e che desiderate in quanto le stampanti lavorano secondo il processo CMYK. Inoltre i file PDF devono avere tutte le font incorporate e segni di taglio. In caso di produzione di cataloghi, brochure o altri prodotti multipagina è preferibile un'impostazione del PDF con pagine singole (non affiancate) e sequenziali (pag. 1 fronte, pag. 2 retro, pag. 3 fronte, pag. 4 retro e così via).

Gli impaginati dovrebbero avere 5 mm di abbondanza al di fuori degli indicatori di taglio per agevolare il rifilo e per il mantenimento delle dimensioni richieste; consigliamo anche di mantenere, all'interno del documento, una distanza dei testi di almeno 5 mm dal bordo da rifilare.



**LINEA (BLU):** margine di abbondanza: è un limite di sicurezza che indica fino a che punto il materiale verrà stampato. Estendi dunque gli sfondi e la grafica fino a questa linea in modo da eliminare il rischio che si presentino bordi bianchi indesiderati. Ti consigliamo di mantenere questa linea a 5 mm dalla linea di taglio (rossa).

**LINEA (ROSSA):** linea di taglio: il materiale verrà tagliato lungo questa linea. Ti consigliamo di non inserire testi o soggetti a meno di 5 mm da questa linea.

**LINEA (VERDE):** linea di sicurezza: indica una distanza di sicurezza dal taglio. Ti consigliamo di non superare mai con testi o soggetti questa linea perchè potrebbero finire troppo vicino al taglio (linea rossa), o dare allo stampato un aspetto approssimativo e poco piacevole.

Per le ristampe, anche da file identici, non può essere garantita una riproduzione fedele al 100% al lavoro precedentemente realizzato.

Di seguito le rilegature da noi proposte per la produzione di libri, cataloghi e volumi.

**Brossura Fresata:** rilegatura con incollatura a macchina (colla a caldo) - spazio per rilegatura 0,7 cm

**Brossura Cucita:** rilegatura con cucitura (filo) di quartini o fogli singoli - spazio per rilegatura 1,0 cm

**Punti metallici:** rilegatura con punti a sella o omega

**Spirale wire-o:** rilegatura con spirale metallica rivestita in vari colori - spazio per rilegatura 1,5 cm

Prima di creare file per la stampa di libri, cataloghi e volumi si consiglia di contattare l'ufficio grafico per avere le indicazioni relative all'impaginazione.

Un server FTP sempre disponibile permette lo scambio di file e cartelle destinati alla produzione direttamente da internet. Disponibile per utenti Mac e Windows, può essere sfruttato tramite un qualsiasi pacchetto client FTP o anche via browser (Internet Explorer). Al fine di ottimizzare i tempi di upload dei files si consiglia di trasferire files e cartelle opportunamente compressi (.zip).

#### Parametri di accesso al servizio FTP

##### Collegamento tramite Browser

- [www.4colori.it](http://www.4colori.it)
- Cliccare su Ftp
- User ospite o quello assegnato
- Psw ospite o quella assegnata

##### Collegamento tramite programmi per il trasferimento di file su rete

- Host 93.62.254.209
- User ospite
- Psw ospite

Dopo aver caricato i file sull'FTP inviare una e-mail a [preventivi@4colori.it](mailto:preventivi@4colori.it) indicando il nome del/dei file caricati sull'FTP e segnalando le seguenti specifiche. In caso di ordini non completi o non ricevuti, i tempi di consegna potrebbero essere soggetti a variazioni.

- Formato (si intende il formato finito del lavoro, in caso di prodotti multipagina indicare sia il formato aperto che chiuso)
- Carta (fare riferimento al nostro campionario)
- Copie (numero di pezzi del prodotto finito)
- Originali (indicare il numero dei soggetti specificando il tipo di prodotto, ad esempio schede, quartini o altro)
- Colore (4/4 - 4/0 - 4/1 - 1/1 - 1/0)
- Legatoria: (indicare le ulteriori lavorazioni: taglio, cordonatura, punto metallico, fori, piegatura, plastificazione, ecc...)
- Consegna: (indicare la data nella quale si vorrebbe ritirare il lavoro)